



Le jardinier **DESVILLES**
PORTFOLIO

Contact:

Stéphane Place, gérant:
06.31.99.26.90
stephane@lejardinierdesvilles.fr

Antoine Gabillon:
06.63.59.35.04
antoine@lejardinierdesvilles.fr

Cléo Borzykowski:
06.72.97.41.93
cleo@lejardinierdesvilles.fr

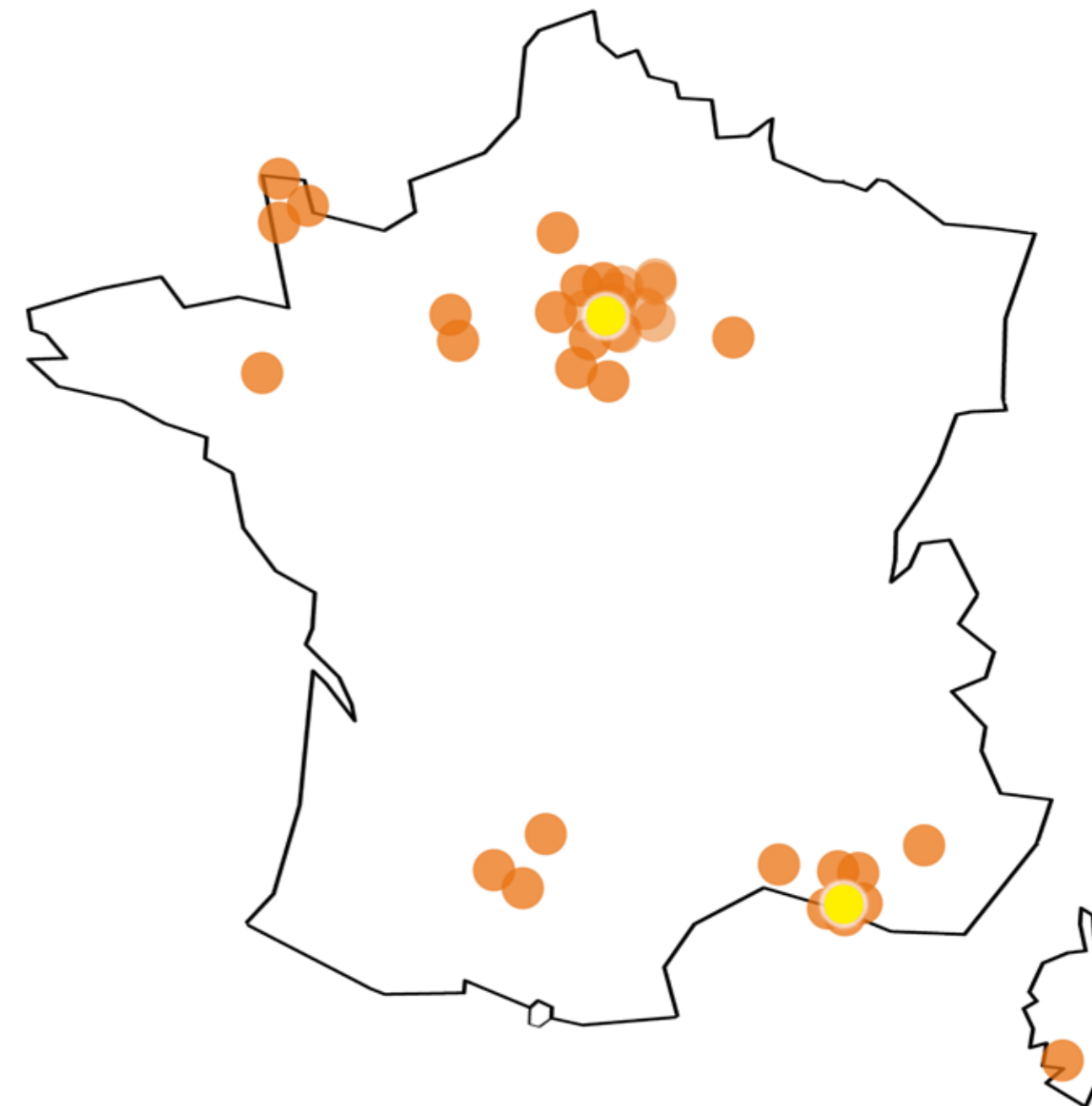
Jean Robaudi:
06.47.07.71.44
jean@lejardinierdesvilles.fr

*Le jardinier***DESVILLES**

Siège social: 14, rue Pytheas, 13001 Marseille
Agence de Paris: 99, rue Bobillot 75013 Paris
Agence de Marseille: 9, rue de la Guadeloupe 13006 Marseille

● Jardins réalisés

● Agences





Berges de Seine

l'équipe du Jardinier des villes décharge les végétaux pour la plantation du Verger mobile, 2013

INTRODUCTION

L'entreprise le Jardinier des villes a été créée en 2010 par Stéphane Place, auparavant directeur de la maison d'édition Sujet/Objet. Les espaces réalisés et soignés par le Jardinier des villes sont conçus dans la continuité de la réflexion construite autour des ouvrages édités, comme un processus de recherche continue.

La création d'un jardin est d'abord révélatrice d'une relation essentielle, celle de l'homme à son environnement vivant. C'est une pratique qui permet d'éprouver la temporalité du sol et de la végétation et de penser simultanément à l'influence que nous exerçons sur notre milieu. Pour le Jardinier des villes, le métier de paysagiste est culturel : tous nos projets de jardin sont différents, issus de l'alliage du regard, de la pensée, et d'un savoir-faire.

Au fil des années, Stéphane a su emmener avec lui une équipe pluri-disciplinaire et indépendante : jardiniers, élagueurs, ingénieurs paysagistes et paysagistes DPLG, scénographes et plasticiens, maçons, menuisiers. Grâce à cet éventail de compétences, il propose des jardins adaptés à la fois aux désirs de ses clients (publics et privés – entreprises et particuliers) ainsi qu'aux thèmes contemporains qui l'intéressent.

Le Jardinier des villes contextualise toujours un jardin. L'enjeu principal est de parvenir à investir le site, à révéler ses caractéristiques propres. Le rôle du paysage, du milieu environnant, mais aussi de l'histoire du lieu sont autant d'aspects fondamentaux convoqués lors de l'élaboration d'un jardin.

Forte de ses multiples expériences, notre entreprise conçoit désormais des jardins pour des espaces de taille importante, et entreprend la réhabilitation d'espaces hors du commun, laissés en friche.

Comme son nom l'indique, la problématique urbaine a motivé l'existence du Jardinier des villes : la question de l'échange au sein de l'espace public, du rapport entre architecture et espaces paysagers, ainsi que celle de la production vivrière en ville, trouvent autant de résolution dans les projets réalisés par notre équipe.

Paris,
Siège du groupe La Française

Conception, réalisation et soin des terrasses,
des patios et du parvis du bâtiment, 2500 m²,
2015-2017



SOMMAIRE

ÉQUIPE ET COLLABORATIONS

Le Jardinier des villes
Les collaborateurs

ESSAIMER LA VILLE

Produire en ville
Dialoguer dans l'espace public

INVESTIR LE SITE

Révéler le paysage
Prolonger la mémoire
L'éclosion des murs



Stéphane Place

Jardinier concepteur

Fondateur du Jardinier des villes



Antoine Gabillon

Paysagiste DPLG

EQUIPE ET COLLABORATIONS

Le Jardinier des villes

Si l'équipe du Jardinier des villes varie en fonction des projets et des besoins qui y sont associés, Stéphane Place et Antoine Gabillon sont les deux piliers de l'entreprise. Antoine a rejoint Stéphane en 2016, pour l'assister dans la gestion et la réalisation des jardins en cours.

Désormais, Stéphane initie de nouveaux projets et de nouvelles expériences dans le sud de la France, tandis qu'Antoine a pris en charge les jardins situés au nord, et plus particulièrement en Ile-de-France.

Pour Stéphane et Antoine, cette collaboration est l'occasion d'emmener le Jardinier des villes vers de nouveaux terrains d'expérimentation. Travailler sur de grandes surfaces, pour des institutions prestigieuses telles que la fondation Marta Pan, mais aussi questionner la place du végétal et de l'agriculture en ville sont autant d'envies qui animent conjointement les deux acteurs principaux du Jardinier des villes.



Carole Alessandrini
Assistante de direction



Nicolas Besse
Ingénieur paysagiste



Cléo Borzykowski
Paysagiste DPLG



Guillaume Denis
Compagnon jardinier
paysagiste



Léo Divier
Paysagiste DPLG



Eve Mattus
Plasticienne



Jean Robaudi
Paysagiste DPLG

Les collaborateurs

Le travail d'équipe et l'interdisciplinarité sont indissociables de l'identité du Jardinier des villes.

C'est ce qui permet de garantir une conception réussie, dont le sens et le contenu sont débattus et enrichis par les apports de chacun, tant sur les aspects techniques qu'esthétiques.

Chaque projet est l'opportunité d'apprendre de ses collaborateurs et de leur transmettre à leur tour un ensemble de méthodes, de techniques, ou de pensées.

C'est également ainsi qu'est envisagée la relation avec nos clients et commanditaires. Le Jardinier des villes est curieux de connaître l'identité des lieux; il est aussi à l'écoute des ambitions et des désirs des personnes qui fréquentent ou habitent les espaces qu'il transforme.



ESSAIMER LA VILLE

Pour le Jardinier des villes, l'espace urbain est d'abord un terreau fertile d'idées et d'innovations. La concentration inédite et récente d'habitants dans ce milieu spécifique invite à penser continuellement les conditions de son évolution.

Les projets proposés sont toujours nourris de la réflexion engagée par Stéphane dans le cadre de son métier d'éditeur, et de sa collaboration avec d'importants penseurs, artistes et maîtres d'oeuvre contemporains, tels que Patrick Bouchain, Fabrice Lextrait, Gilles Clément, Philippe Madec, Orlan, Jean-luc Moulène ou Fabrice Hybert. Cette pensée est désormais enrichie par l'apport des recherches d'Antoine sur les modèles de production vivrière et de distribution à Kigali, au Rwanda.

Motivé par l'envie et l'ambition de proposer de nouvelles façon d'habiter ces espaces, le Jardinier des villes est convaincu que l'espace urbain doit devenir un espace de dialogue entre ses utilisateurs, et avec ceux qui le fabrique.

C'est dans cet esprit que le sujet de la production vivrière en ville est devenu l'un des tenants des projets engagés récemment. Investir les espaces disponibles pour produire des fruits et légumes locaux et transmettre les techniques de culture aux habitants des villes, telles sont les ambitions du Jardinier des villes pour les projets urbains à venir.

Berges de Seine à Paris

Pépinières de végétaux en attente d'être plantés pour le projet du Verger Mobile et des Jardins intimes



Siège du groupe La Française

croquis de projet réalisés par Benjamin Mesnager pour le
Jardinier des villes

Paris,
Siège du groupe La Française

implantation d'une production vivrière sur la terrasse
du bâtiment, 1100 m² 2015



ESSAIMER LA VILLE

Produire en ville

La production vivrière en ville est le champs d'expansion et d'expérimentation du Jardinier des villes.

Conscients de l'enjeu que son développement comporte en milieu urbain, nous participons activement à l'élaboration de ce mode de production nouveau, encore faiblement implanté en ville.

Notre objectif est pourtant de montrer qu'il est tout à fait possible et abordable d'installer une production locale sur les espaces encore délaissés des terrasses, des toits, des balcons, des jardins et des friches des agglomérations.

C'est une grande motivation pour nous, que de proposer des jardins productifs, tout en restant exigeants sur les qualités esthétiques de nos réalisations.



**Paris, Berges de Seine,
Le Verger Mobile**

Conception en collaboration avec Franklin Azzi
et suivi du projet de 2013 à 2016







**Paris, Berges de Seine,
Les Jardins Intimes**
coordination du projet et invitation
de 12 paysagistesconcepteurs,
250 m², 2013-2016



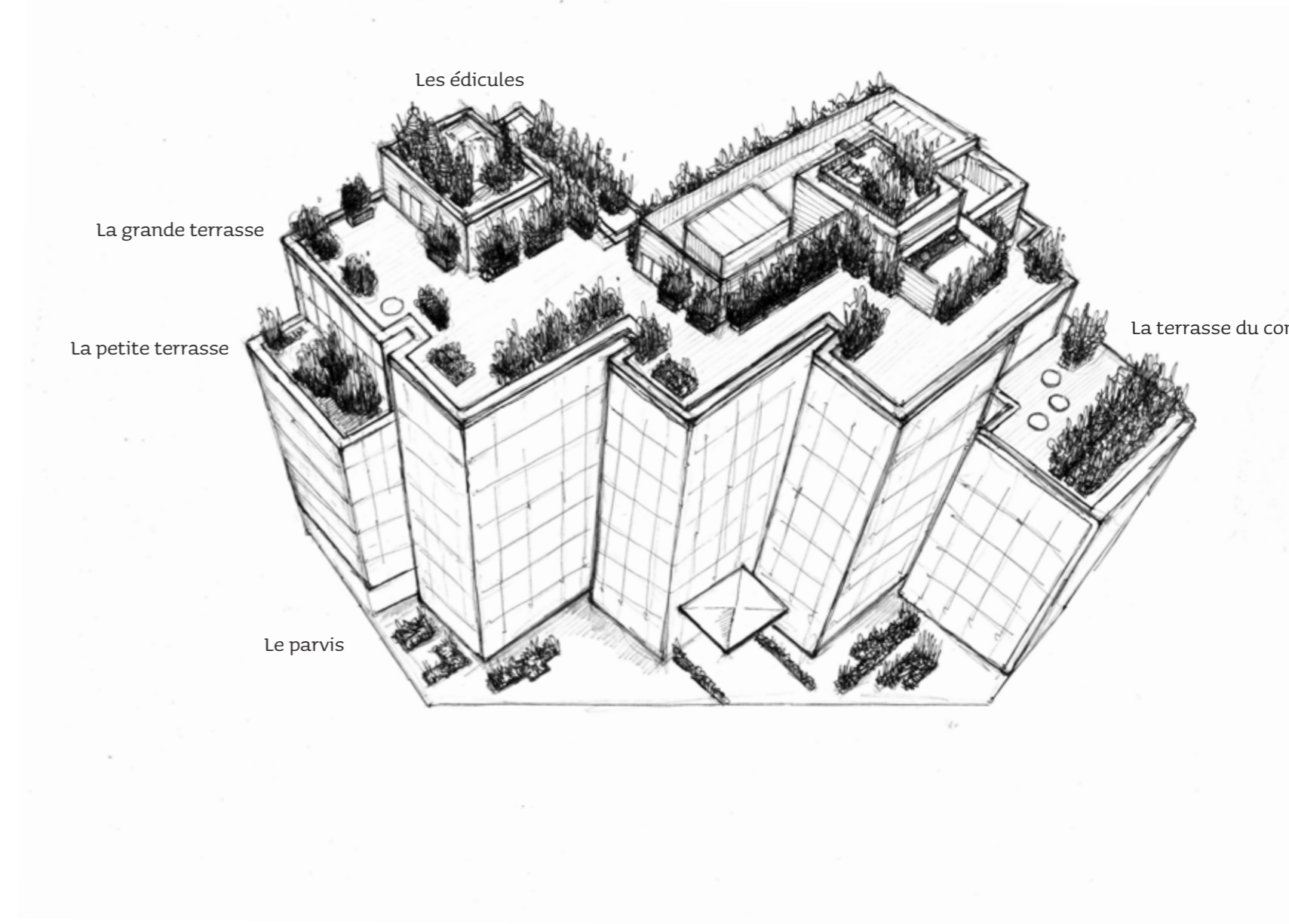
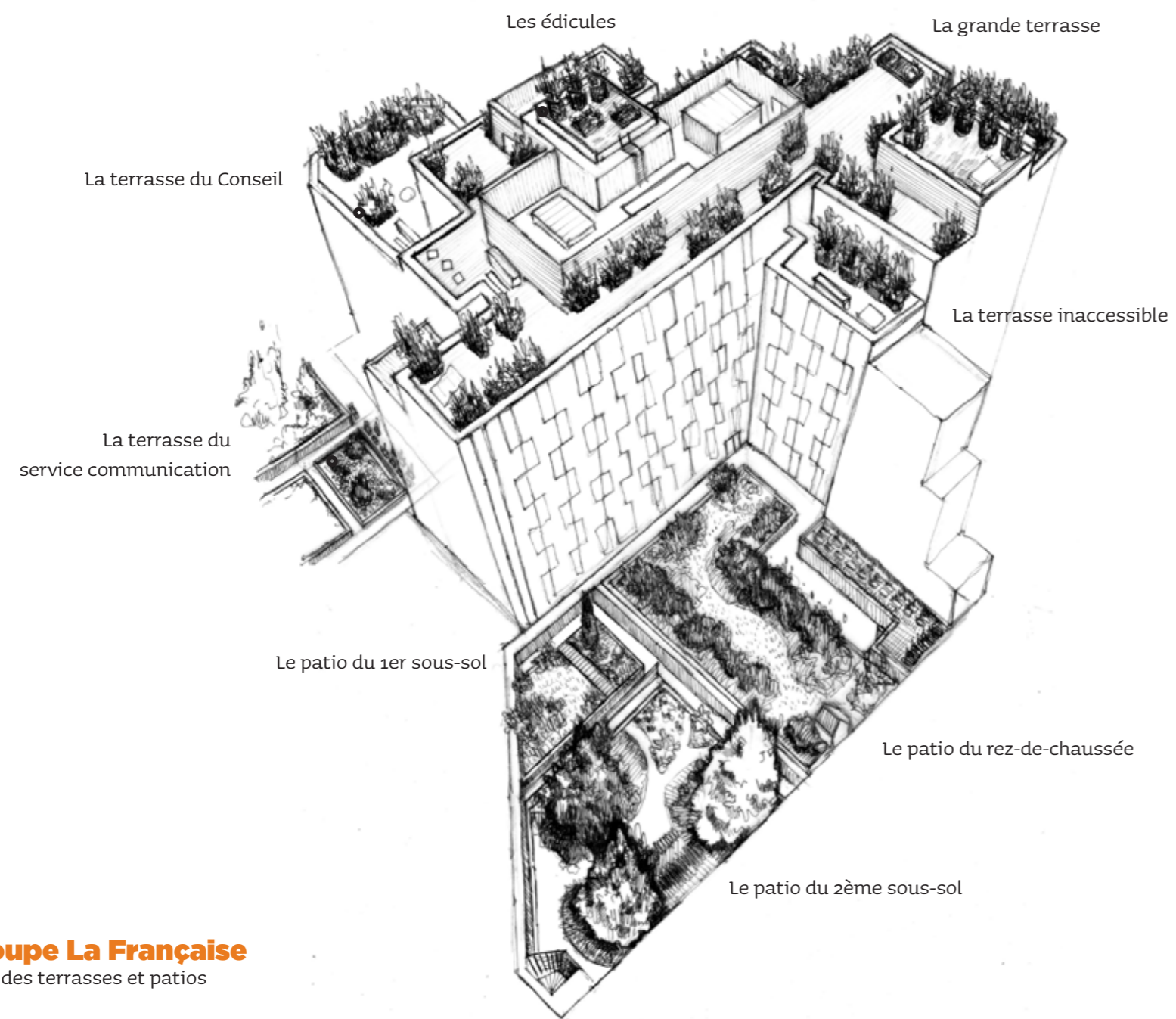


**Siège du groupe La Française,
La Forêt mobile**
conception et réalisation
des terrasses, des patios et du parvis du bâtiment situé à Paris,
boulevard Raspail, 1100m², 2015











Stolac, Bosnie-Herzegovine,
l'empreinte du conflit visible sur les murs
des immeubles à proximité du chantier

ESSAIMER LA VILLE

Dialoguer dans l'espace public

Concevoir, réaliser et soigner un espace public est intéressant dans la mesure où il est possible d'être en contact avec ceux et celles qui y passent du temps.

Les projets que propose le Jardinier des villes permettent d'établir un dialogue avec les commanditaires, les utilisateurs, et d'échanger des conseils de jardinage, des végétaux, et de recueillir les avis et leurs impressions.

L'énergie et l'enthousiasme dégagés par notre équipe sont contagieux, et nous les transmettons aux usagers des espaces sur lesquels nous travaillons, de sorte qu'ils deviennent à leur tour acteurs des transformations urbaines.



Porquerolles
Fondation Carmignac
Parc de la Fondation Carmignac
conçu par Louis Benech, réalisé en partenariat avec
75 000 m², 2018







Stolac, Bosnie-Herzégovine,
aménagement participatif des espaces publics
du village de Stolac, en partenariat avec Gilles Clément,
Coloco, et le Centre culturel français de Sarajevo, 2012 – 2013





**Amiens,
Festival Art, villes et paysage
Le Jardin du pot commun**

Conception et réalisation d'un jardin fertilisé par des toilettes sèches, utilisés par les visiteurs du festival
En partenariat avec Öklo
300 m², 2018





Cannes
Festival des jardins de la Côte d'Azur
Le banquet

réalisation d'un jardin scénographié pour la première édition du festival ,conception Nicolas Besse et Pauline Gillet en partenariat avec le Jardinier des villes, 70m², 2016





Amiens
Festival Art, villes et paysage
Le bois des rémanents

Conception du projet Chorème Paysage
Réalisation le Jardinier des villes,
200 m2, 2017





Paris
Siège du groupe La Française
réalisation et conception du parvis, des patios et
des terrasses du bâtiment, 2500m², 2015



Saint-Rémy-de-Provence

Jardin sec

Conception et réalisation d'un jardin sec,
1200 m², 2015-2017



INVESTIR LE SITE

Le Jardinier des villes n'impose pas de solution aux espaces qu'il transforme. La visite et la connaissance du site constitue sa première source d'inspiration. Ce sont les conditions de sol, de lumière et d'irrigation qui déterminent ses choix, ainsi que le dialogue avec ceux et celles qui habitent les lieux.

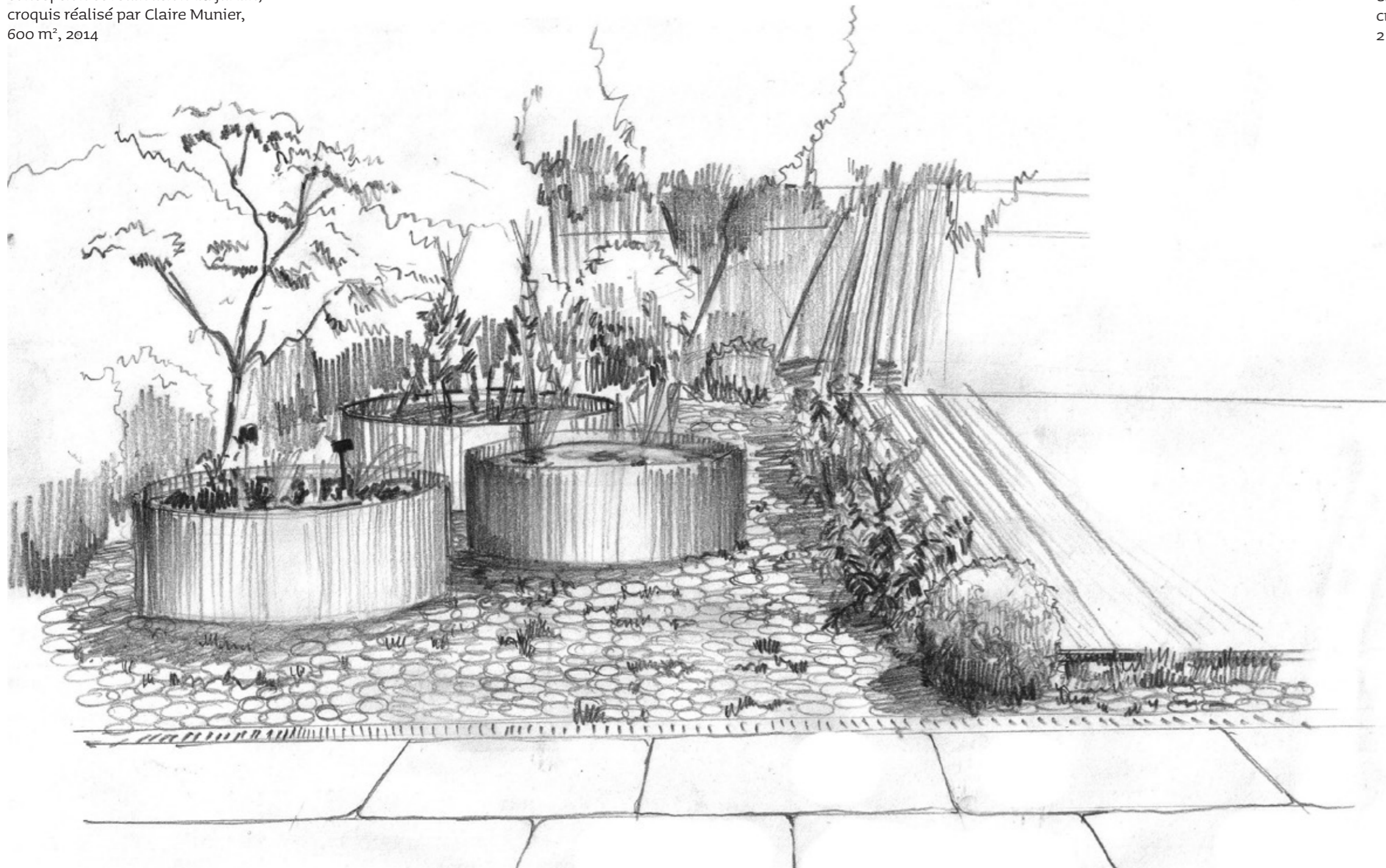
Cette attention est systématique, même lorsqu'il s'agit d'espaces très artificialisés, tels que les petits jardins clos de murs et les jardins hors sol que l'on retrouve en ville. Le Jardinier des villes en a sublimé plusieurs, en jouant sur les contrastes entre le sol, le ciel, la végétation et les formes construites des murs.

Lorsqu'il s'agit de surfaces plus vastes, situées dans un milieu spécifique, c'est le souci de faire écho au paysage environnant qui anime le projet de conception et le choix des techniques de réalisation.

Enfin, certains lieux ont une histoire forte qui constitue la matière d'inspiration essentielle du projet. S'il s'agit de retrouver en partie certaines formes passées, la réinterprétation de celles-ci permet d'inscrire ces jardins dans une continuité et de garantir que leur témoignage soit reçu par tous.

Fontenay-sous-bois
le Jardin de Valeria

conception et réalisation du jardin,
croquis réalisé par Claire Munier,
600 m², 2014



Aix-en-Provence, la Jaumegarde
le Jardin de Valescure

élaboration du dossier de conception,
croquis réalisé par Jean Robaudi,
2 ha, 2016



Paris,
Siège du groupe La Française
La Forêt Mobile de la terrasse du Conseil un an et
demi après sa plantation



INVESTIR LE SITE

Révéler le paysage

Le travail de la relation entre jardin et paysage, le Jardinier des villes l'a éprouvé dans de multiples régions et sous différents climats.

L'ambition est de parvenir à prolonger l'expérience des paysages environnants jusque dans l'intimité des propriétés.

Selon les régions et les projets, les matières de l'élaboration du jardin changent : le travail d'élagage, de plantation et de terrassement révèlent le paysage du site. Nous sommes toujours attentifs aux motifs des régions sur lesquelles nous travaillons. Les savoir-faire artisanaux liés à la fabrication du paysage accompagnent l'élaboration du jardin.

Nous utilisons par exemple la roche et les techniques ancestrales de construction de murs en pierres sèches et de murs à lézards pour réaliser des jardins secs.

L'association de la végétation et de la roche permet de consommer peu d'eau. Sous d'autres climats, les techniques de terrassement et de plantation peuvent au contraire drainer des terrains trop humides.



Porquerolles
Grande Cale

Conception, réalisation et plan de gestion
d'un parc méditerranéen
20 000 m², 2018









Poët-Laval
Le bois perché

Conception, réalisation et plan de gestion
d'une forêt privée
20 000 m², 2017





Fronsac
Château Vral Canon Bouché
Conception et réalisation des jardins situés
entre les vignes et le bâtiment
1500 m², 2017







Saint-Rémy-de-Provence
Jardin sec

conception et réalisation d'un jardin sec:
terrassement, enrochements, taille et plantations,
1200 m², 2015-2017







**Albias
Gayé**
élagage, taille, plantations et façonnement
des cheminements, entretien raisonné,
3000 m², 2010





Rouvierolles
Le Jardin des Restanques
conception et réalisation d'un jardin sec :
restanques
et plantations,
1200 m², 2014-2015





INVESTIR LE SITE

Prolonger la mémoire

Comment s'emparer d'un projet de paysage tout en conservant l'esprit du site ?

Certains jardins, conservés à tout prix dans leur aspect d'antan, finissent par se figer et par occulter l'histoire qui s'y est déroulée et les apports des personnes qui y ont habité auparavant.

L'intervention peut être parfois drastique, de façon à amener le végétal à retrouver un vocabulaire dynamique.

Le nouveau projet révèle des ouvrages, des panoramas et des sentiers enfouis, grâce au dialogue avec les habitants ou les gestionnaires du lieu.



Saint-Rémy-lès-Chevreuse
Fondation Marta Pan et André Wogenscky
rehabilitation du parc de sculptures et
mise en valeur de l'architecture
1 ha, 2017









Nogent-le-Rotrou
Le Jardin du Moulin neuf

réhabilitation du site: défrichage, terrassement, cheminements, etc.,
4000 m², 2011





Troyes
Le Jardin Zola
conception et réalisation du jardin,
500 m², 2013





**Neuilly-sur-Seine,
le Jardin de la canopée**
Plantation et soin de la terrasse, 330m²,
2010-2017

INVESTIR LE SITE

L'éclosion des murs

L'espace des terrasses ou des jardins de ville est une interface entre l'habitat et le dehors. Souvent étouffé par les murs qui l'entourent, il est souvent privé de luminosité et contraint par la faible profondeur de sol.

La motivation du Jardinier des villes est d'émanciper ces espaces, de permettre à la relation entre végétal et architecture de s'exprimer.

La conception de ces jardins nécessite qu'une relation de confiance s'installe, de façon à ce que le client puisse guider et communiquer ses désirs au paysagiste.

Selon les besoins de chacun et le niveau de soin que nécessitent les jardins réalisés, le Jardinier des villes accompagne leur développement toute l'année, ou communique son savoir-faire et se retire, pour laisser son client prendre possession de son jardin.



Neuilly-sur-Seine,
Le Jardin de la canopée
Plantation et soin de la terrasse,
330 m², 2010-2017





Aix-en-Provence
Le Jardin gris

conception et réalisation jardin,
800 m², 2013-2014





Saint-Germain-en-Laye,

conception et réalisation
du jardin : terrassement, muret en pierres sèches,
palissade bois et plantations
400 m², 2016





Montrouge
Le Jardin des strates

Conception et réalisation du jardin : pavage,
pose de dalles et murs de soutènement en schiste bleu,
250 m², 2015



Paris

Carré du ciel

conception réalisation et soin
de la terrasse, 30 m2, 2017



Paris,
Le Verger Mobile
déplacement du Verger Mobile
en prévision des crues de la Seine



LE JARDINIER DES VILLES CONÇOIT, PLANTE ET SOIGNE TOUS LES ESPACES QUE VOUS DÉSIREZ METTRE À SA DISPOSITION:

**CHAMPS, FORÊTS, PARCS, JARDINS, TERRASSES, MURS,
POTS BALCONS**

Portfolio disponible sur notre site:
www.lejardinierdesvilles.fr

Contact:

Stéphane Place, gérant:

06.31.99.26.90
stephane@lejardinierdesvilles.fr

Cléo Borzykowski:

06.72.97.41.93
cleo@lejardinierdesvilles.fr

Antoine Gabillon:

06.63.59.35.04
antoine@lejardinierdesvilles.fr

Jean Robaudi:

06.47.07.71.44
jean@lejardinierdesvilles.fr

Adhérente d'une coopérative de services à la personne, notre entreprise est en mesure de vous faire bénéficier de **50% d'abattement fiscal sur le montant TTC des prestations facturées**, plafonnées à 5000 euros TTC par an.
Cet abattement est valable pour toutes les petites tâches d'entretien et de soin du jardin.